

Պ-1 ՊԱՍ-1-ի ՈՐՏԱՆԱԿՄԱՆԻ ՇԻՎԱԾԻ ԹԱՎԱՄԱՆԸ
 Պ-2 ՊԱՍ-2-ի ՈՐՏԱՆԱԿՄԱՆԻ ՇԻՎԱԾԻ ԹԱՎԱՄԱՆԸ
 Պ-3 ՊԱՍ-3-ի ՈՐՏԱՆԱԿՄԱՆԻ ՇԻՎԱԾԻ ԹԱՎԱՄԱՆԸ
 Պ-4 ՊԱՍ-4-ի ՈՐՏԱՆԱԿՄԱՆԻ ՇԻՎԱԾԻ ԹԱՎԱՄԱՆԸ
 Ա-1 ԱՊԱՍՏՈՒ ՈՐՏԱՆԱԿՄԱՆԻ ԹԱՎԱՄԱՆԸ
 Ա-1 ԱՊՈՒՇԻ ՈՐՏԱՆԱԿՄԱՆԻ ԹԱՎԱՄԱՆԸ

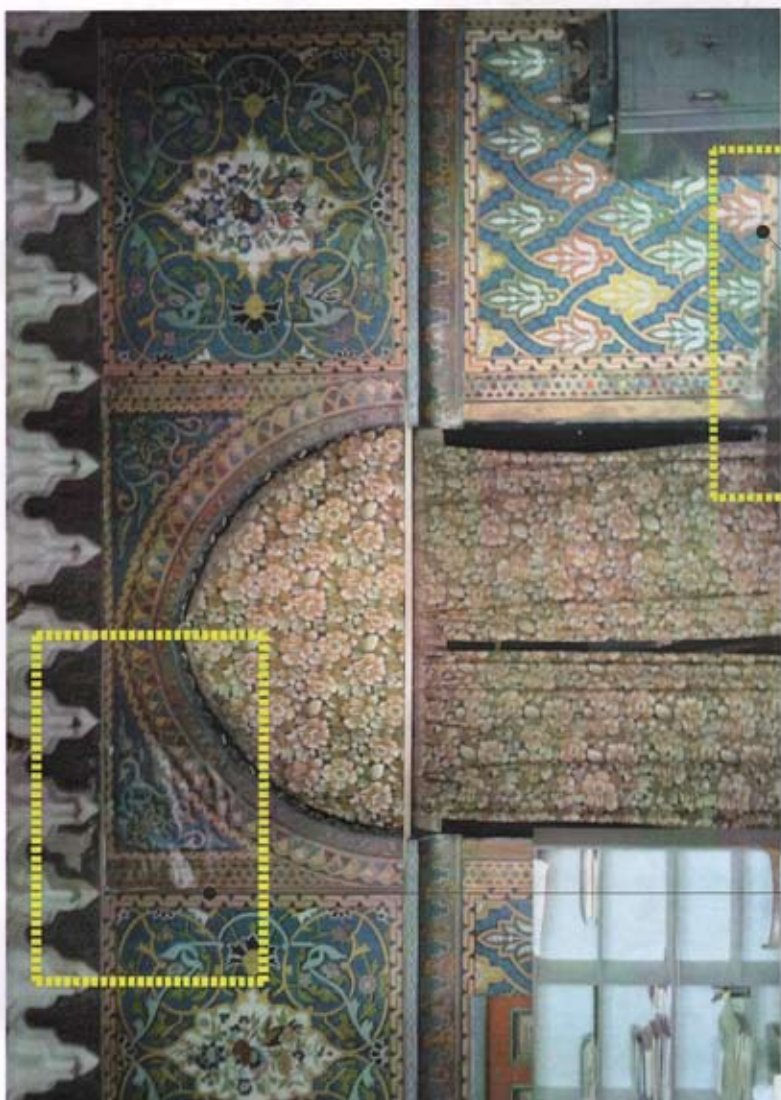
ՊԵՐՍՈՆԱԿԱՆ ԿԱԶՄԱՆ ԱՅԿԱՆՈՒՄ	Ա. ԴԱՆԻԵԼՅԱՆ Ա. ԱՐՄԱՆՅԱՆ Ս. ՍԱՐԳՍՅԱՆ	ՎԵՐԵՎՈՐԵՐ ՈՐՏԱՆԱԿՄԱՆԻ ՇԻՎԱԾԻ ԹԱՎԱՄԱՆԸ	ՈՐՏԱՆԱԿՄԱՆԻ ՇԻՎԱԾԻ ԹԱՎԱՄԱՆԸ	ՈՐՏԱՆԱԿՄԱՆԻ ՇԻՎԱԾԻ ԹԱՎԱՄԱՆԸ	ՈՐՏԱՆԱԿՄԱՆԻ ՇԻՎԱԾԻ ԹԱՎԱՄԱՆԸ
Ս. ԴԱՆԻԵԼՅԱՆ	Ս. ԱՐՄԱՆՅԱՆ	Ս. ՍԱՐԳՍՅԱՆ	Ս. ՍԱՐԳՍՅԱՆ	Ս. ՍԱՐԳՍՅԱՆ	Ս. ՍԱՐԳՍՅԱՆ
2015 թ.	2015 թ.	2015 թ.	2015 թ.	2015 թ.	2015 թ.

ՄԱՍԻՆԻ ԿԱԳԱՐԱԾԻՏԻՆԵ ՕՐԽԱՆԵԻ
ՂԵՐՄԱՆ ԶԱՏԱԾԵԼՆԵԻ ԼՇԱՐԱՐԱՐ



UJ9201HSNK 0111110000

[illegible]

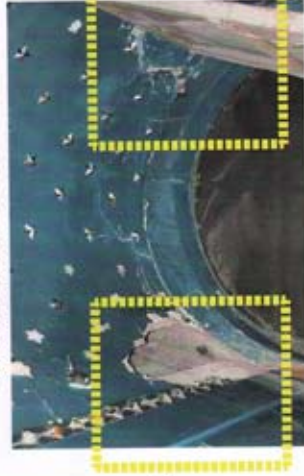
[illegible]

JAQOMHSNE OMNUMEN

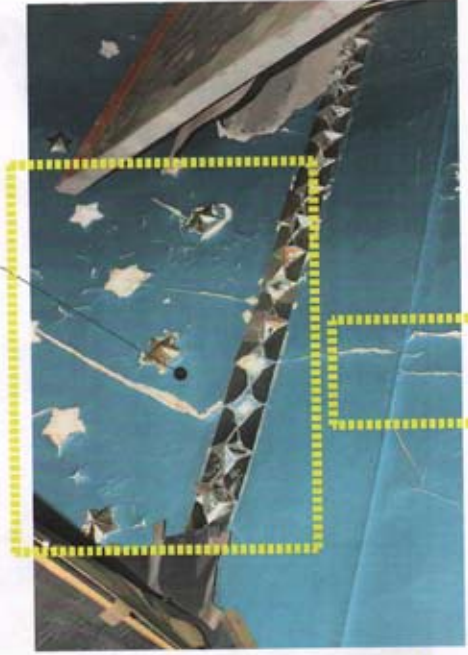
ANUNCIOS Y PUBLICIDADES COMERCIALES
/OTRAS PUBLICIDADES 2-10.000.000 Y MAS

Խ-1.9
ԱՄՈՒՅԱԼԱՆ ՄԻՏՈՑԱՌՈՒՄԵՐ

- [illegible]



- | | |
|--|--|
| 1. Ի՞նչ է հիմնականում բնական ընտանիքը: | 1. Բնական ընտանիքը բնական ընտանիքի անդամների խումբն է, որոնք միմյանց հետ կապված են ընտանիքային կապերով: |
| 2. Ի՞նչ է հիմնականում արհեստական ընտանիքը: | 2. Բնական ընտանիքի անդամների խումբն է, որոնք միմյանց հետ կապված են արհեստական կապերով: |
| 3. Ի՞նչ է հիմնականում ընտանիքի անդամները: | 3. Ընտանիքի անդամները ընտանիքի անդամների խումբն է, որոնք միմյանց հետ կապված են ընտանիքային կապերով: |
| 4. Ի՞նչ է հիմնականում ընտանիքի անդամների խումբը: | 4. Ընտանիքի անդամների խումբը ընտանիքի անդամների խումբն է, որոնք միմյանց հետ կապված են ընտանիքային կապերով: |
| 5. Ի՞նչ է հիմնականում ընտանիքի անդամների խումբի անդամները: | 5. Ընտանիքի անդամների խումբի անդամները ընտանիքի անդամների խումբն է, որոնք միմյանց հետ կապված են ընտանիքային կապերով: |

[illegible]

